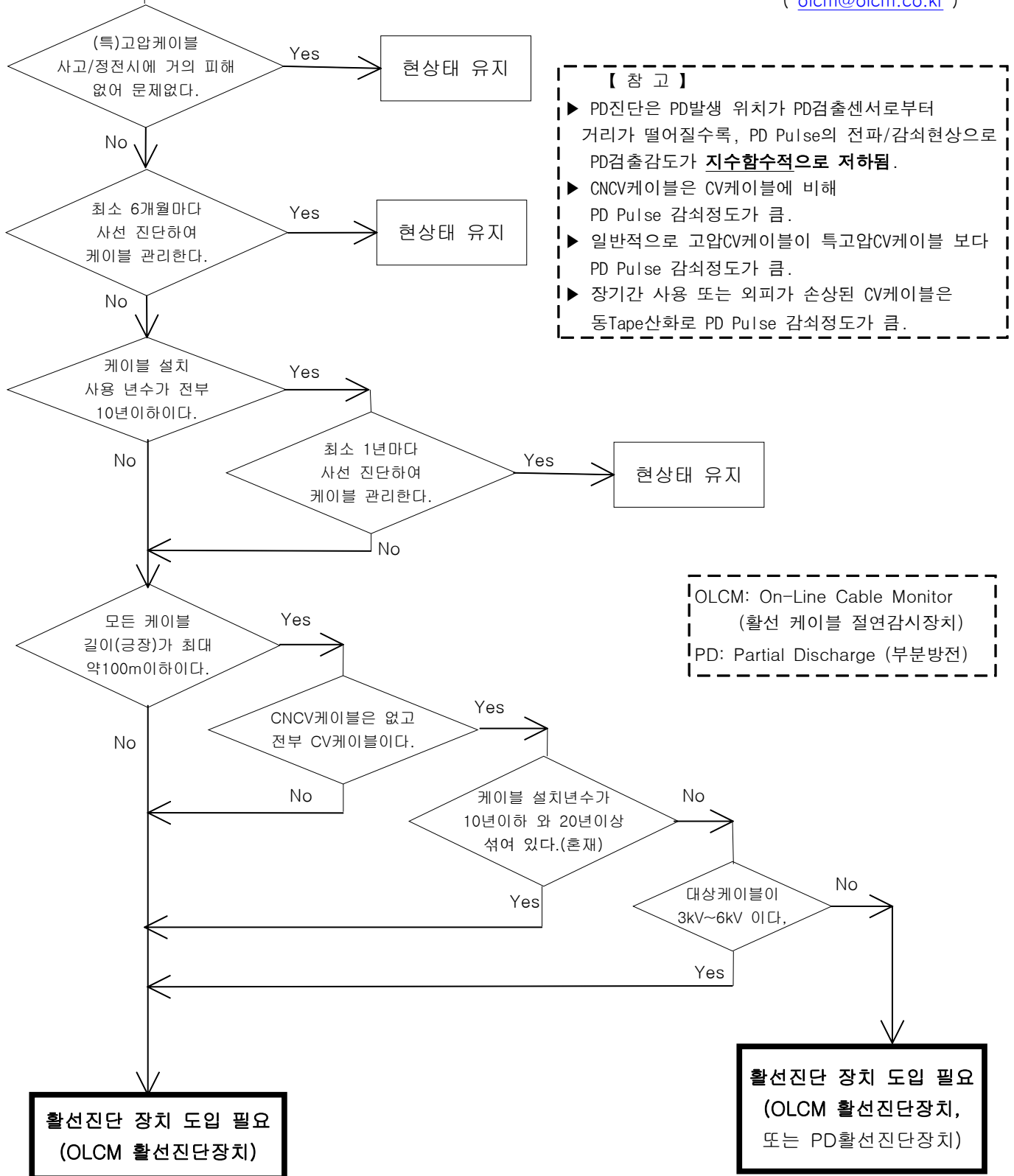


**(특)고압케이블  
관리 방법 검토**

[ 관리대상 케이블: 고압(3kV~6kV), 특고압(11kV~33kV) ]

2020.09.23  
검토자: 김보경  
( [olcm@olcm.co.kr](mailto:olcm@olcm.co.kr) )



**【 참고 】**

- ▶ PD진단은 PD발생 위치가 PD검출센서로부터 거리가 떨어질수록, PD Pulse의 전파/감쇠현상으로 PD검출감도가 **지수함수적으로 저하됨**.
- ▶ CNCV케이블은 CV케이블에 비해 PD Pulse 감쇠정도가 큼.
- ▶ 일반적으로 고압CV케이블이 특고압CV케이블 보다 PD Pulse 감쇠정도가 큼.
- ▶ 장기간 사용 또는 외피가 손상된 CV케이블은 동Tape산화로 PD Pulse 감쇠정도가 큼.

OLCM: On-Line Cable Monitor  
(활선 케이블 절연감시장치)  
PD: Partial Discharge (부분방전)

(특)고압 케이블 유지관리시, 활선 고정설치식 진단 최적방법 선정 검토Flow